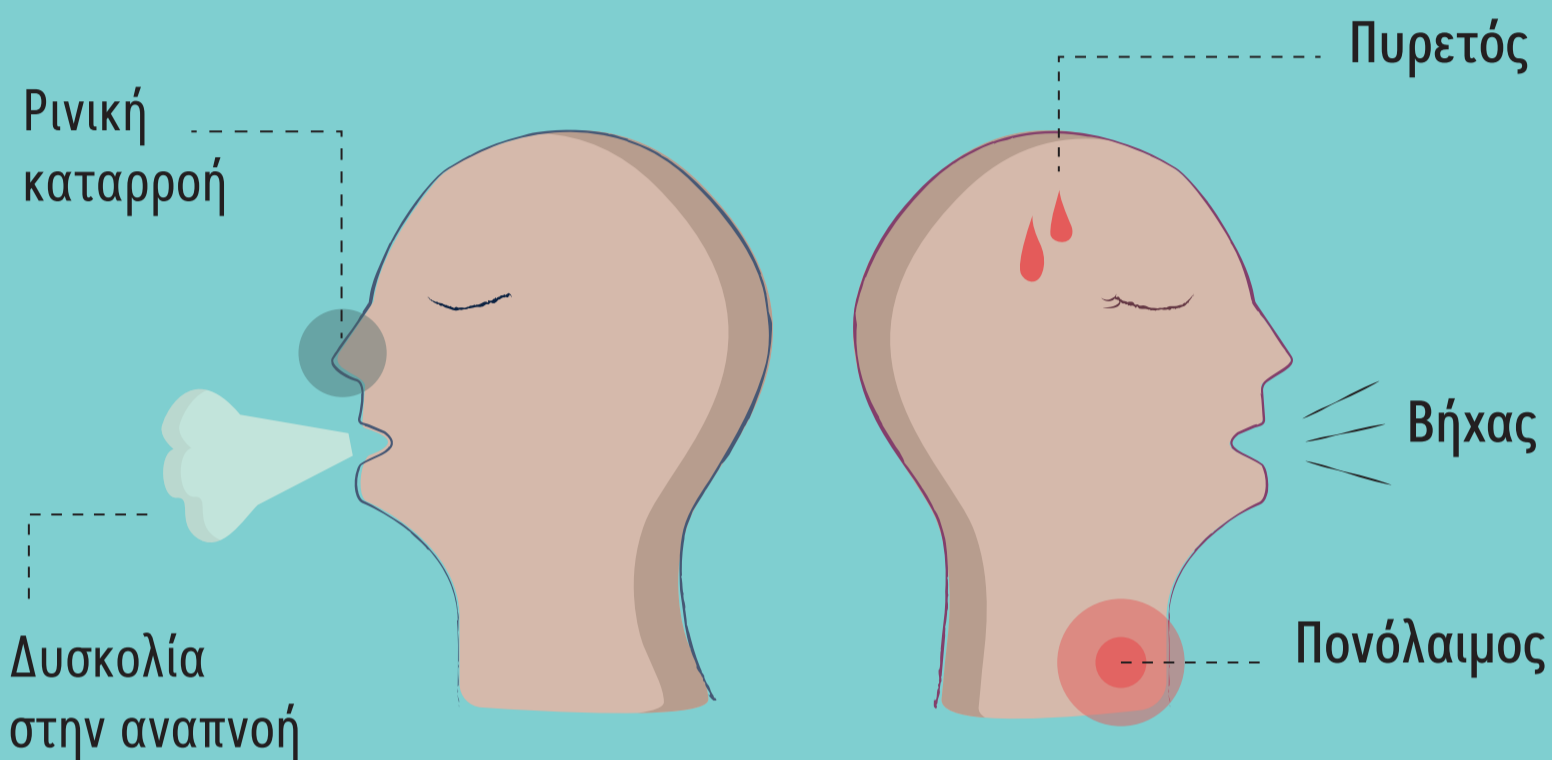




ΣΥΜΠΤΩΜΑΤΑ ΤΗΣ ΛΟΙΜΩΞΗΣ ΑΠΟ ΤΟΝ ΚΟΡΩΝΟΪΟ (COVID-19)

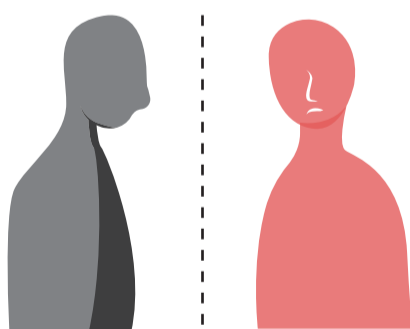


ΑΝ ΠΑΡΟΥΣΙΑΣΕΤΕ ΤΑ ΕΝ ΛΟΓΩ ΣΥΜΠΤΩΜΑΤΑ

και έχετε ταξιδέψει τις τελευταίες 14 μέρες σε χώρες με ενεργή επιδημία ή έχετε έρθει σε επαφή με επιβεβαιωμένο ή υπό διερεύνηση κρούσμα:



Μείνετε στο σπίτι



Αποφύγετε τη στενή
επαφή με άλλα άτομα



Επικοινωνήστε τηλεφωνικώς
με τον προσωπικό σας ιατρό
ή
Καλέστε το Κέντρο Κλήσεων
της Υπηρεσίας Ασθενοφόρων
στον αριθμό **1420**

Για περισσότερες πληροφορίες επισκεφθείτε την ιστοσελίδα
<https://pio.gov.cy/coronavirus>