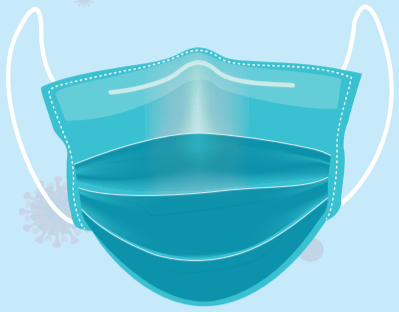




COVID-19

ΟΔΗΓΙΕΣ ΧΡΗΣΗΣ ΜΑΣΚΑΣ



Η χρήση μάσκας είναι **συμπληρωματικό μέτρο** και **δεν αντικαθιστά την εφαρμογή άλλων πρακτικών προστασίας**, όπως είναι η φυσική απόσταση, η υγιεινή των χεριών, και τα μέτρα ατομικής προφύλαξης.

Ορθός τρόπος εφαρμογής της μάσκας



1 Πριν από την εφαρμογή και αφαίρεσή της πλένουμε σχολαστικά τα χέρια με νερό και σαπούνι ή με αλκοολούχο αντισηπτικό διάλυμα.



2 Όταν τοποθετούμε τη μάσκα βεβαιωνόμαστε ότι η εσωτερική της πλευρά καλύπτει το πρόσωπο από την κορυφή της μύτης, το στόμα και το πηγούνι, χωρίς κενά.



3 Η εξωτερική πλευρά έχει ελαφρύ χρωματισμό.



4 Δεν κατεβάζουμε τη μάσκα στο πηγούνι για να μιλήσουμε και αποφεύγουμε να ακουμπάμε τη μάσκα μετά την τοποθέτηση, αλλιώς εφαρμογή υγιεινής των χεριών πριν και μετά την επαφή.



5 Αφαιρούμε τη μάσκα με προσοχή τραβώντας τα λάστιχα πίσω από τα αυτιά χωρίς να αγγίζουμε το μπροστινό μέρος της μάσκας.



6 Μετά τη χρήση πετάμε σε κάδο απορριμμάτων κρατώντας την από τα λάστιχα και εφαρμόζουμε σχολαστική υγιεινή των χεριών.



Πότε φοράμε μάσκα

Η χρήση μάσκας για τον γενικό πληθυσμό **συστήνεται** κατά την παρουσία μας σε **πολυσύχναστους και κλειστούς χώρους** όπως υπεραγορές, πολυκαταστήματα, φαρμακεία και τράπεζες.



Η χρήση της μάσκας **καθίσταται υποχρεωτική για εργαζόμενους σε:**

- Μέσα Μαζικής Μεταφοράς
- Εσωτερικούς χώρους επιχειρήσεων που εξυπηρετούν κοινό
- Τμήματα δημόσιου και ευρύτερου δημόσιου τομέα που εξυπηρετούν κοινό
- Σε θέσεις άμεσης εξυπηρέτησης του κοινού στο λιανικό εμπόριο.

