

Νόσος Κορωνοϊού 2019 (COVID-19)

Αναφορά Θανάτων μέχρι 14/07/2021

Ημερομηνία δημοσίευσης: 16/07/2021

Πηγή Δεδομένων: Ιατρικά Πιστοποιητικά Αιτιών Θανάτου

Λογισμικό Κωδικοποίησης Αιτιών Θανάτου: IRIS software
(<https://www.dimdi.de/dynamic/en/classifications/iris-institute/>)

Αρμόδια Υπηρεσία / Τμήμα: Μονάδα Παρακολούθησης Υγείας, Υπουργείου Υγείας

Υπεύθυνοι λειτουργοί: Δέσποινα Στυλιανού, Μαρία Αθανασιάδου



ΥΠΟΥΡΓΕΙΟ ΥΓΕΙΑΣ

Σύνοψη

- Η περίοδος ανάλυσης των δεδομένων αφορά τον Μάρτιο 2020 με Ιούλιο του 2021.
- Μέχρι τις 14 Ιουλίου 2021, έχουν δηλωθεί 460 θάνατοι ατόμων, που διαγνώστηκαν με COVID-19. Το 67% αφορά άντρες (n=310 θάνατοι) και το υπόλοιπο 33% αφορά γυναίκες (n=150 θάνατοι).
- Από τους 460 θανάτους οι 383 (83%), είχαν υποκείμενη αιτία τη νόσο COVID-19.
- Το 67% του συνολικού αριθμού θανάτων με υποκείμενη αιτία τη νόσο COVID-19, αφορά άντρες (n=256 θάνατοι) και το υπόλοιπο 33% αφορά γυναίκες (n=127 θάνατοι).
- Αναλογία αντρών - γυναικών είναι 2:1.
- Σχεδόν ένας στους πέντε θανάτους παρουσιάζεται στην ηλικιακή ομάδα 80-84 ετών (n=89).
- Η διάμεση ηλικία των ατόμων που κατέληξαν με υποκείμενη αιτία την νόσο COVID-19, έχει μειωθεί από τα 82 έτη το 2020 σε 77 έτη το 2021.
- Κατά τους μήνες Δεκέμβριο 2020 και Ιανουάριο 2021 έχει καταγραφεί ο μεγαλύτερος αριθμός θανάτων ατόμων θετικών στη νόσο COVID-19, από την αρχή της πανδημίας μέχρι σήμερα, με το ποσοστό να φτάνει στο 37% του συνολικού αριθμού θανάτων (85 και 86 θάνατοι αντίστοιχα). Ακολουθεί ο Απρίλιος 2021 με ποσοστό 14% (n=66) και ο Μάιος 2021 με ποσοστό 13% (n=58).
- Το μεγαλύτερο ποσοστό θανάτων ατόμων θετικών με την νόσο COVID-19, με υποκείμενη αιτία θανάτου την νόσο COVID-19, αφορά άτομα με μόνιμη διαμονή την Επαρχία Λεμεσού (n=138, 36%). Ακολουθούν η Επαρχία Λευκωσίας (n=131, 34%), η Επαρχία Λάρνακας (n=67, 17%), Επαρχία Πάφου (n=27, 7%), Επαρχία Αμμοχώστου (n=15, 4%), 4 θάνατοι έχουν Ακαθόριστη Επαρχία μόνιμης διαμονής (1%) και 1 θάνατος κατοίκου εξωτερικού.
- Η Λεμεσός παρουσιάζεται με το μεγαλύτερο ποσοστό θνησιμότητας ανά 100000 πληθυσμό (55,6 θάνατοι ανά 100000 πληθυσμό). Ακολουθεί, η Λάρνακα με 45,0 θανάτους και η Λευκωσία με 37,8 θανάτους και με μικρότερο ποσοστό η Επαρχία Αμμοχώστου με 30,7 θανάτους και τέλος η Επαρχία Πάφου με 28,3 θανάτους ανά 100000 πληθυσμό.



ΥΠΟΥΡΓΕΙΟ ΥΓΕΙΑΣ

Συνοπτικά Δεδομένα

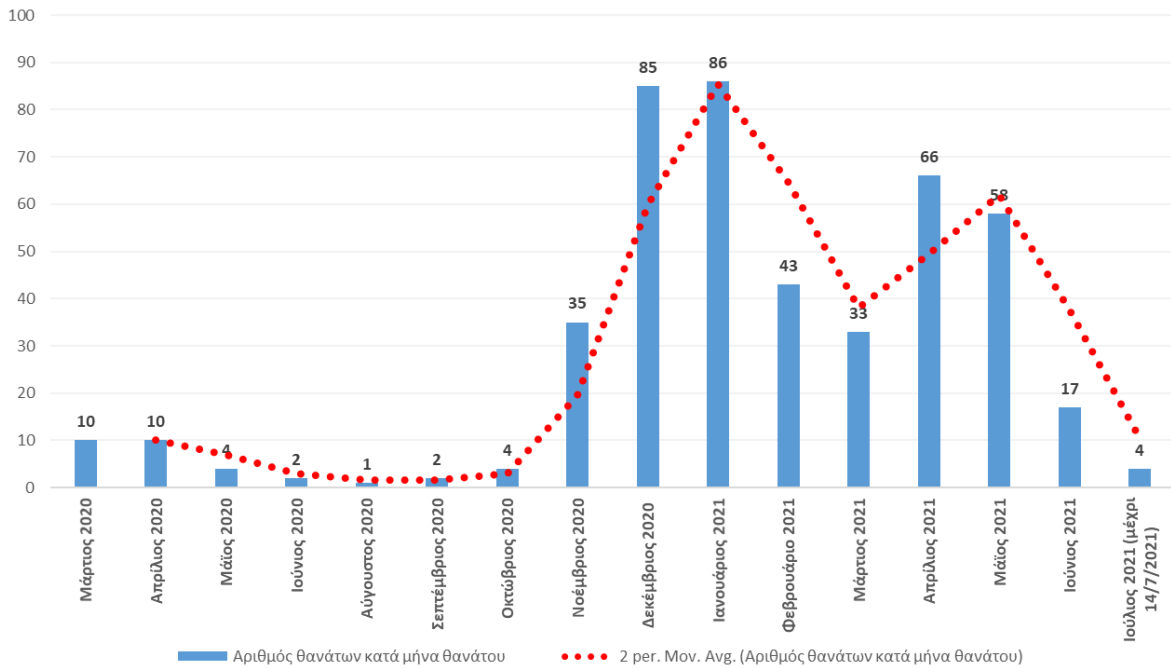
Πίνακας 1: Συνοπτικά Δεδομένα θανάτων ατόμων με υποκείμενη αιτία θανάτου την νόσο COVID-19

Χαρακτηριστικά	Σύνολο θανάτων (v = 383)		Έτος 2020 (v = 125)		Έτος 2021 (v=258)	
	N	%	N	%	N	%
Φύλο						
Άντρες	256	67%	83	66%	173	67%
Γυναίκες	127	33%	42	34%	85	33%
Ηλικιακή ομάδα (έτη)						
25-29	1	0%		0%	1	0%
30-34	1	0%		0%	1	0%
35-39	1	0%		0%	1	0%
40-44	1	0%		0%	1	0%
45-49	8	2%	1	1%	7	3%
50-54	5	1%	1	1%	4	2%
55-59	9	2%	1	1%	8	3%
60-64	32	8%	10	8%	22	9%
65-69	36	9%	7	6%	29	11%
70-74	43	11%	12	10%	31	12%
75-79	60	16%	16	13%	44	17%
80-84	74	19%	36	29%	38	15%
85-89	63	16%	22	18%	41	16%
90-94	35	9%	13	10%	22	9%
95+	14	4%	6	5%	8	3%
Επαρχία						
Αμμόχωστος	15	4%	5	4%	10	4%
Λάρνακα	67	17%	21	17%	46	18%
Λεμεσός	138	36%	44	35%	94	36%
Λευκωσία	131	34%	45	36%	86	33%
Πάφος	27	7%	9	7%	18	7%
Κυπρος - Ακαθόριστη Επαρχία	4	1%	1	1%	3	1%
Κάτοικος Εξωτερικού	1	0%	0	0%	1	0%
Θνησιμότητα κατά Επαρχία (ανά 100000 πληθυσμό)						
Αμμόχωστος		30.7		10.2		20.4
Λάρνακα		45.0		14.1		30.9
Λεμεσός		55.6		17.7		37.9
Λευκωσία		37.8		13.0		24.8
Πάφος		28.3		9.4		18.9
Διάμεση Ηλικία:	79 έτη		82 έτη		77 έτη	
Μέση Ηλικία:	77 έτη		80 έτη		76 έτη	
Ενδοτεταρτημοριακό εύρος:	70-86 έτη		74-87 έτη		68-85 έτη	

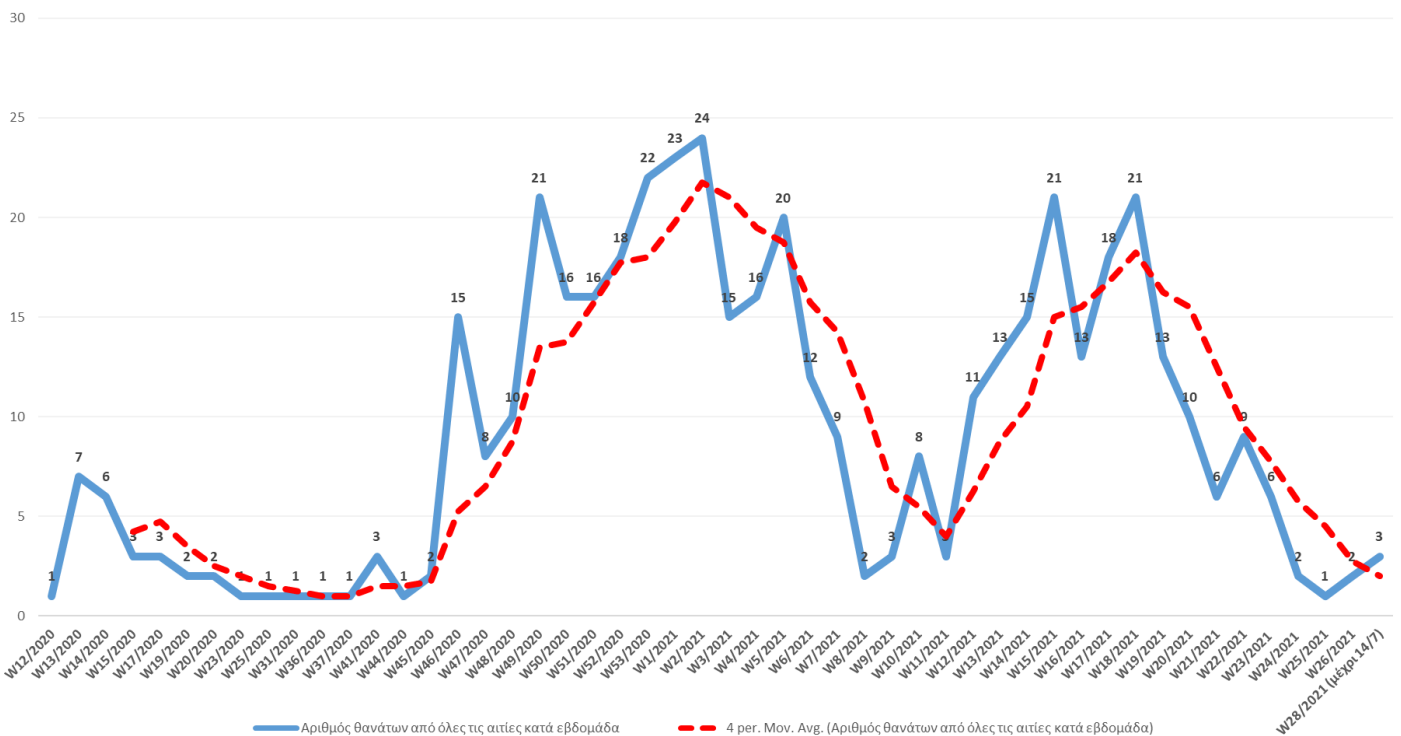


Ανάλυση θανάτων ατόμων με COVID-19 για όλους τους θανάτους

Γράφημα 1α: Κατανομή θανάτων ατόμων με COVID-19 κατά μήνα θανάτου, για όλους τους θανάτους



Γράφημα 1β: Κατανομή θανάτων ατόμων με COVID-19 κατά εβδομάδα θανάτου, για όλους τους θανάτους

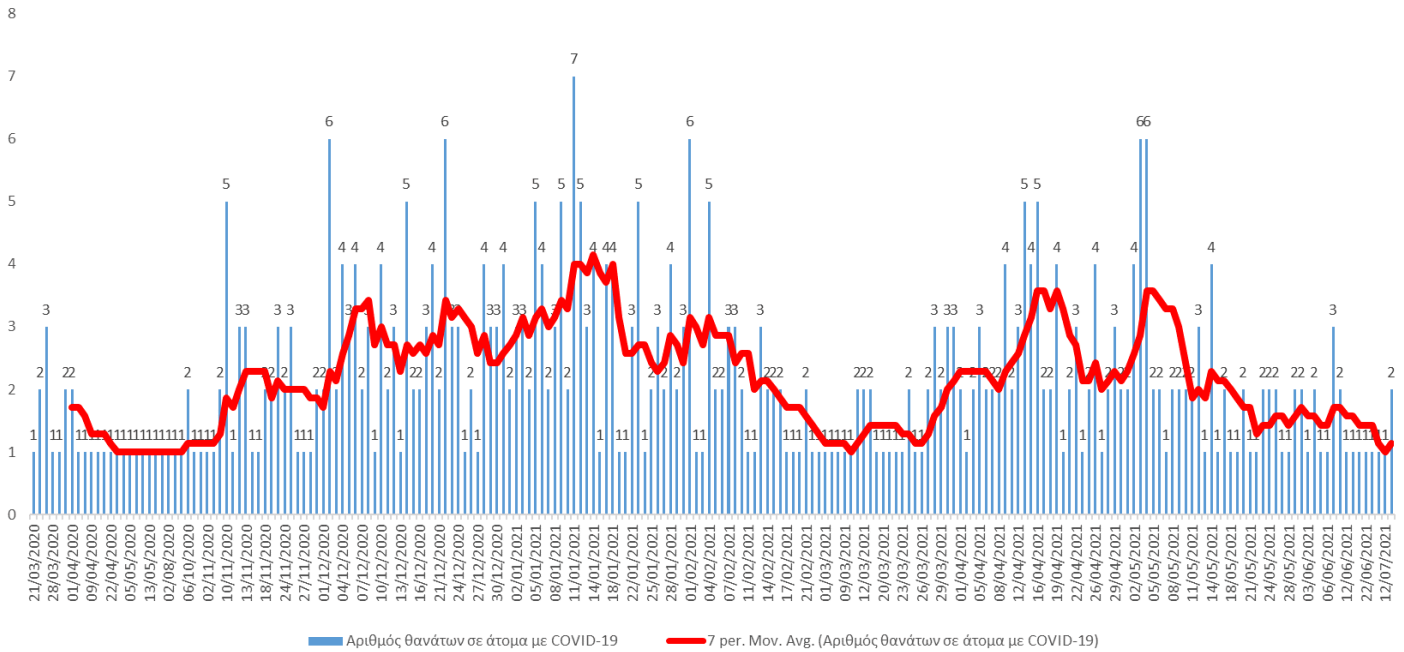


Τα δεδομένα υπόκεινται σε αλλαγές εξαιτίας της ταχέως εξελισσόμενης κατάστασης

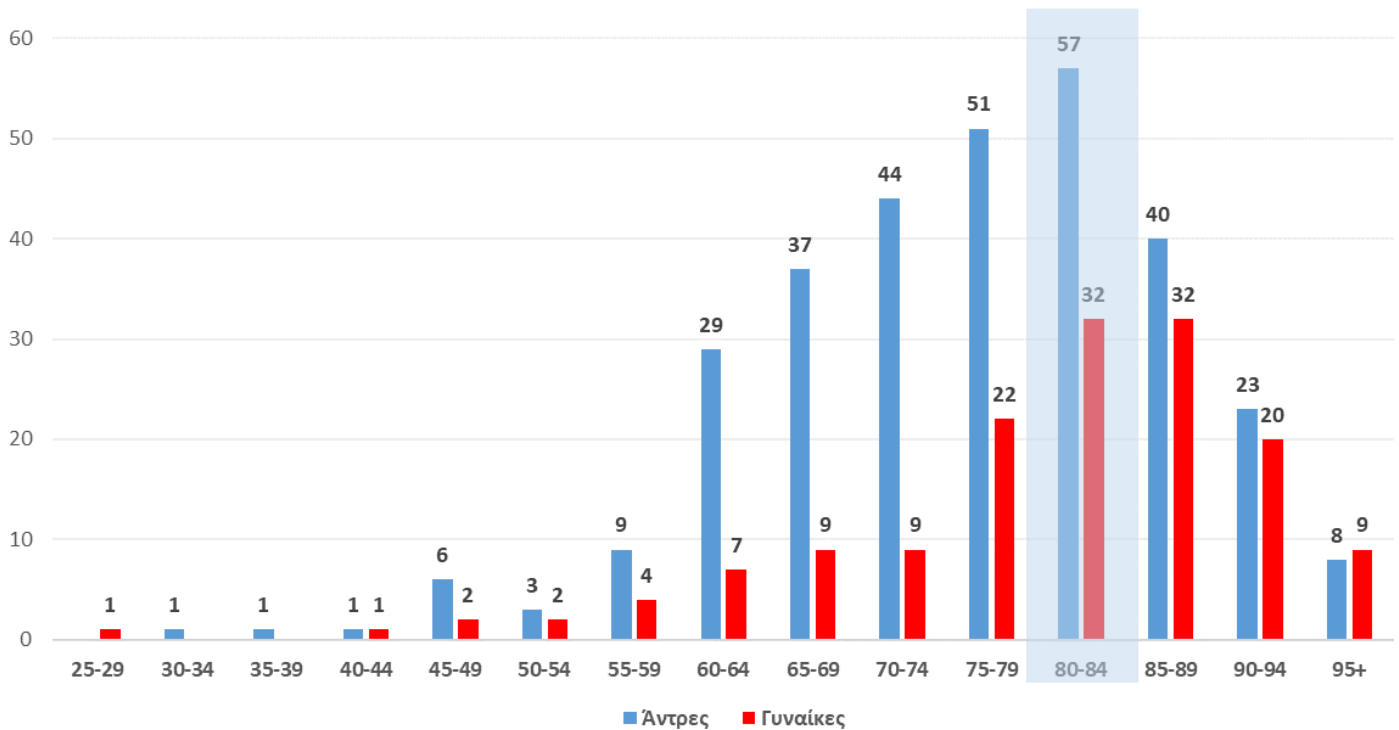


ΥΠΟΥΡΓΕΙΟ ΥΓΕΙΑΣ

Γράφημα 1γ: Αριθμός θανάτων ατόμων με COVID-19 ανά ημέρα, για όλους τους θανάτους



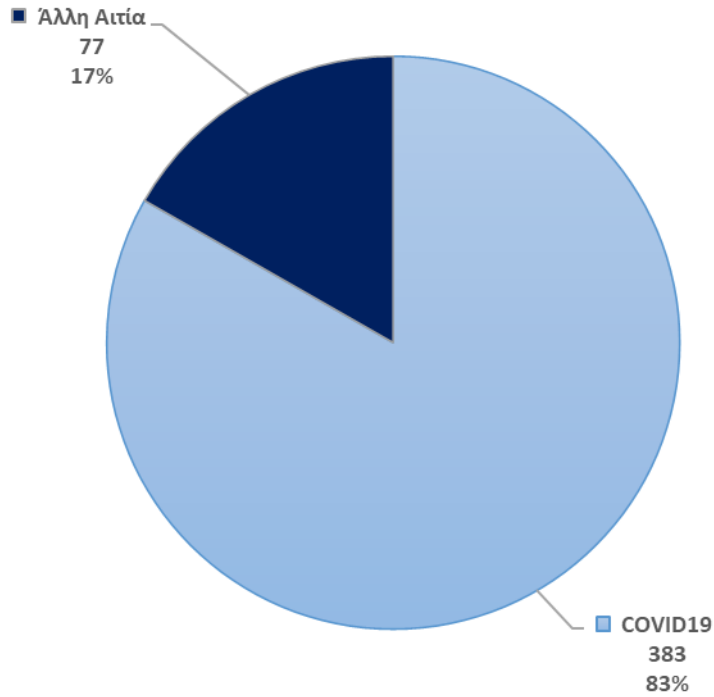
Γράφημα 2: Κατανομή θανάτων ατόμων με COVID-19 κατά φύλο και ηλικιακή ομάδα, για όλους τους θανάτους



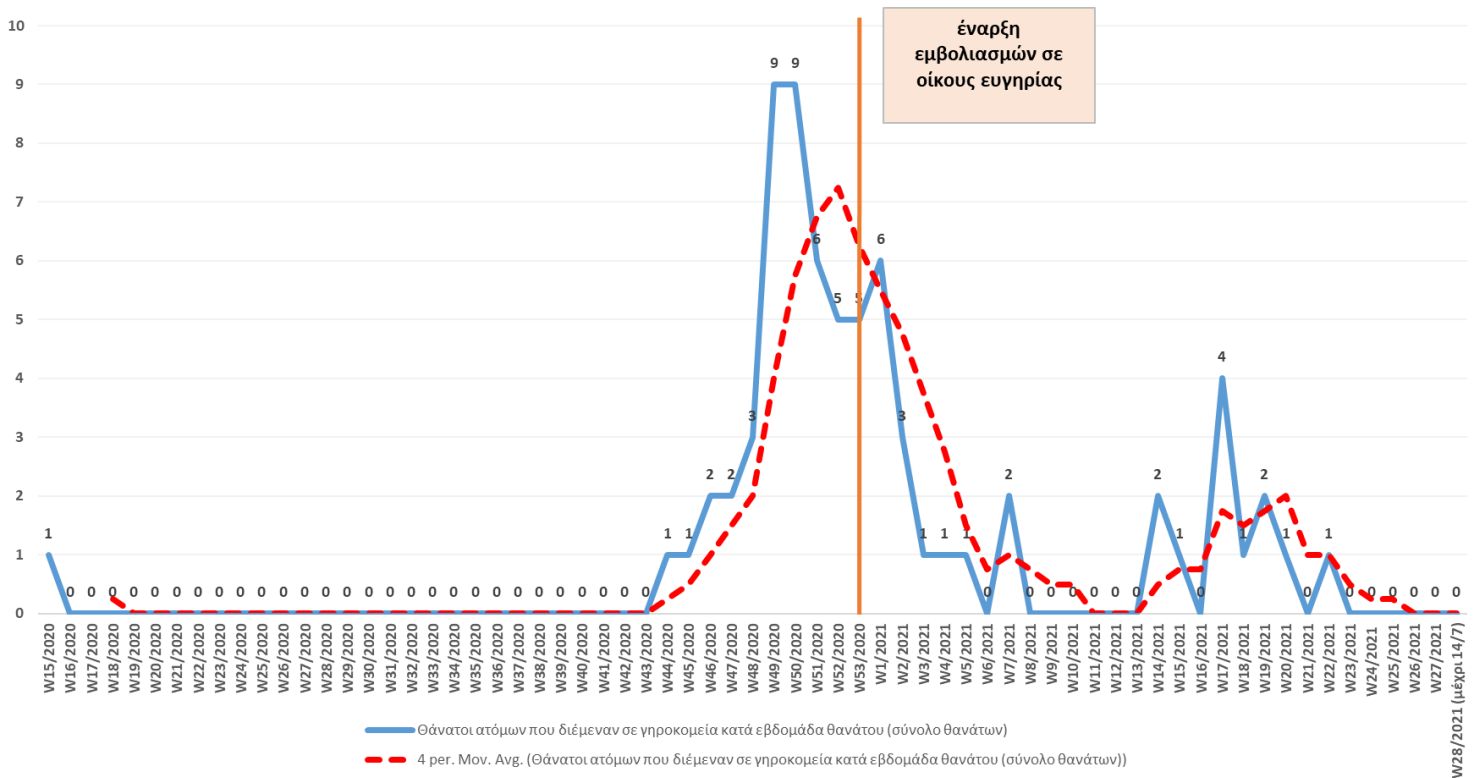


ΥΠΟΥΡΓΕΙΟ ΥΓΕΙΑΣ

Γράφημα 3: Κατανομή θανάτων ατόμων με COVID-19 κατά αιτία θανάτου



Γράφημα 4: Κατανομή θανάτων ατόμων με COVID-19 που διέμεναν σε οίκους ευγηρίας κατά εβδομάδα θανάτου

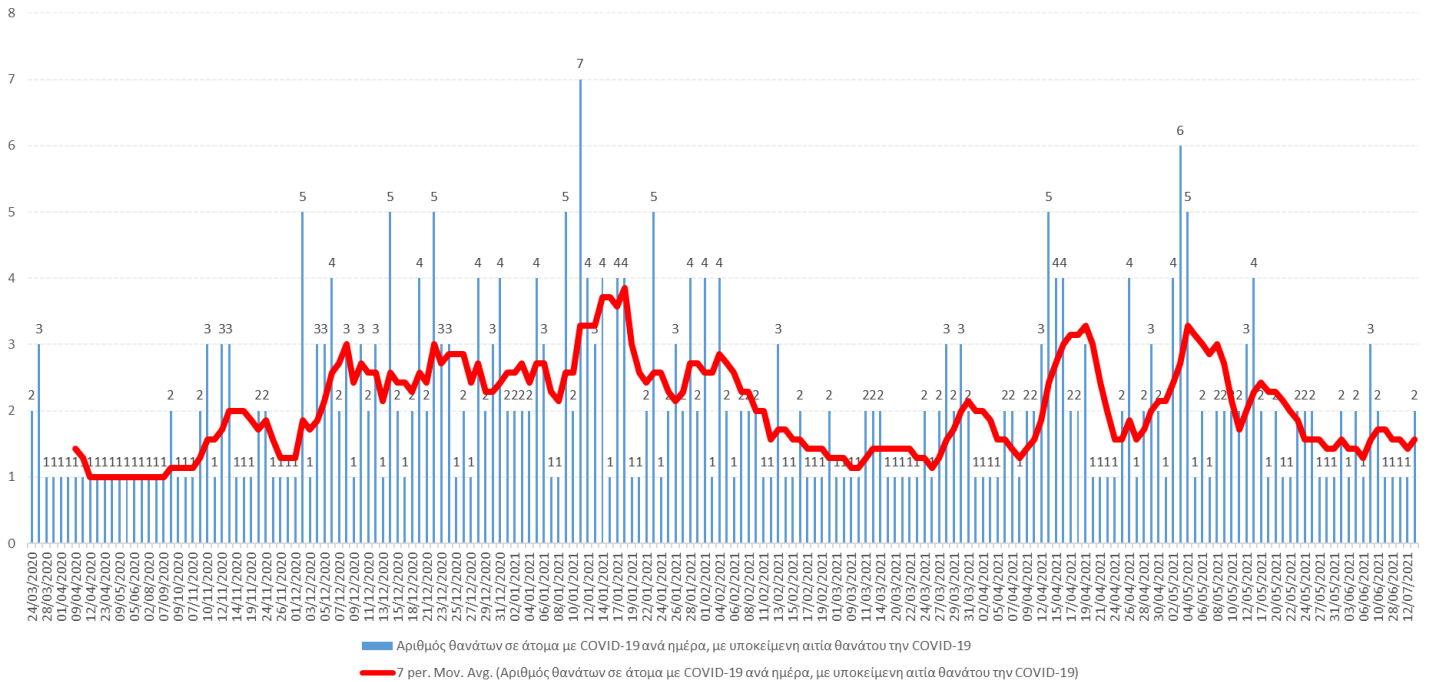




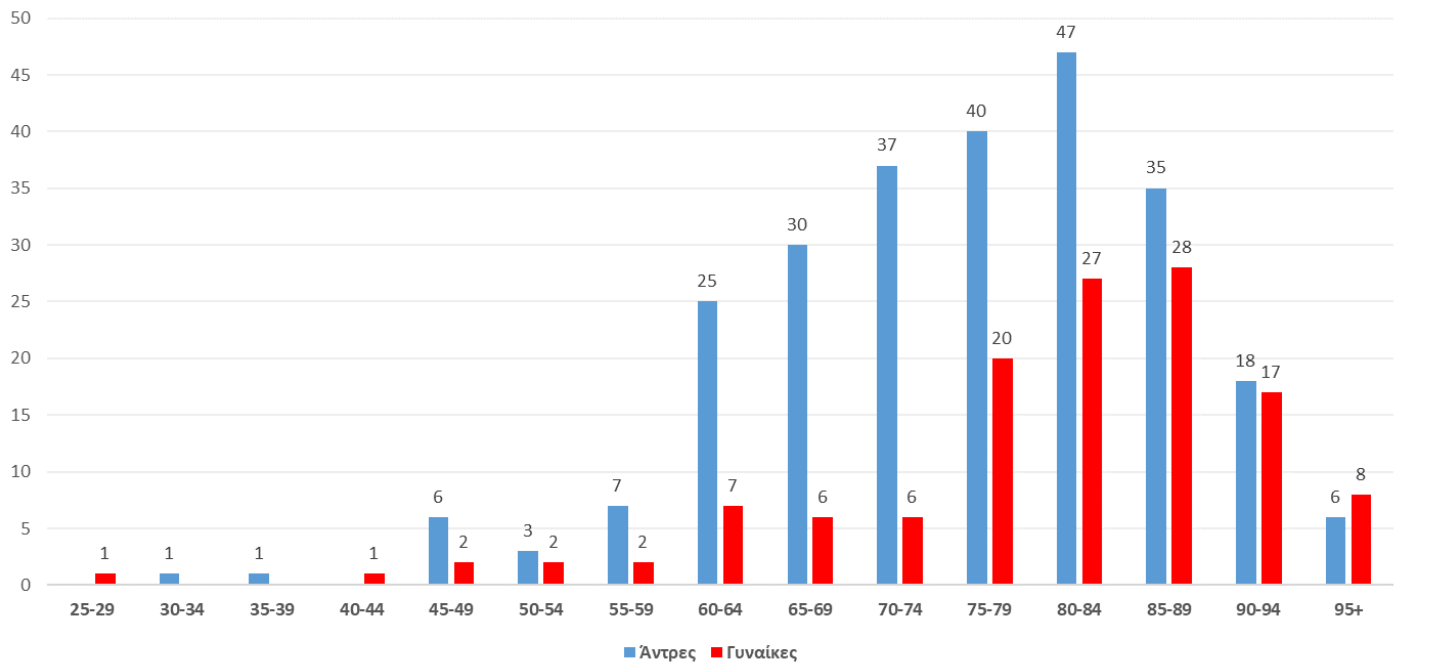
ΥΠΟΥΡΓΕΙΟ ΥΓΕΙΑΣ

Ανάλυση θανάτων ατόμων με COVID-19 με υποκείμενη αιτία θανάτου την νόσο COVID-19

Γράφημα 5: Κατανομή θανάτων ατόμων με COVID-19, με υποκείμενη αιτία θανάτου τη νόσο COVID-19 ανά ημέρα θανάτου



Γράφημα 6: Κατανομή θανάτων ατόμων με υποκείμενη αιτία θανάτου τη νόσο COVID-19 κατά φύλο και ηλικιακή ομάδα

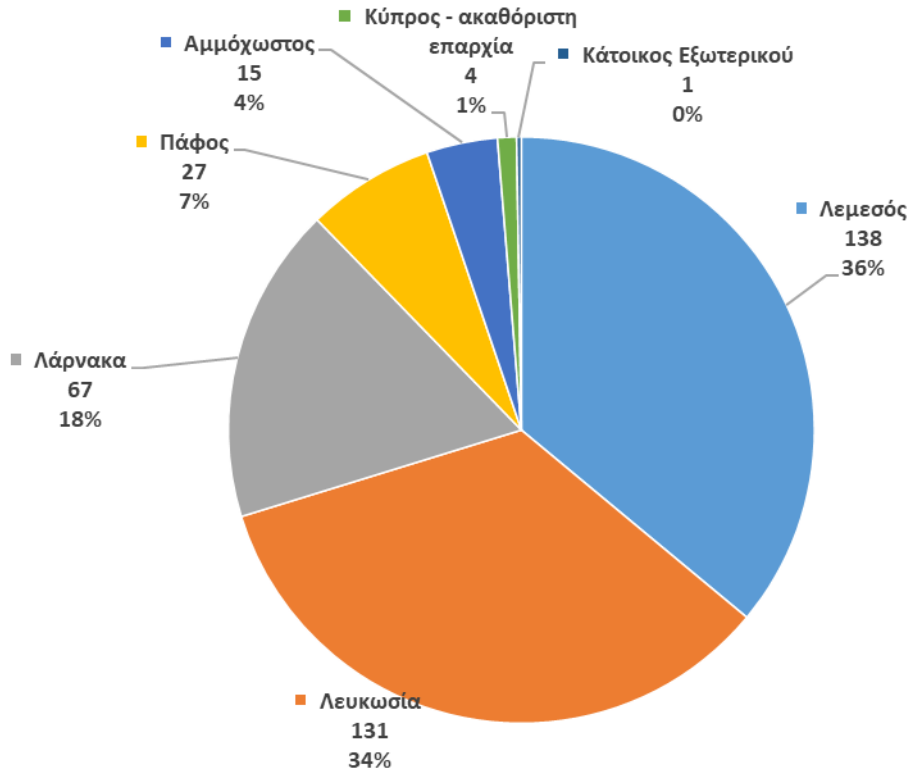


Τα δεδομένα υπόκεινται σε αλλαγές εξαιτίας της ταχέως εξελισσόμενης κατάστασης

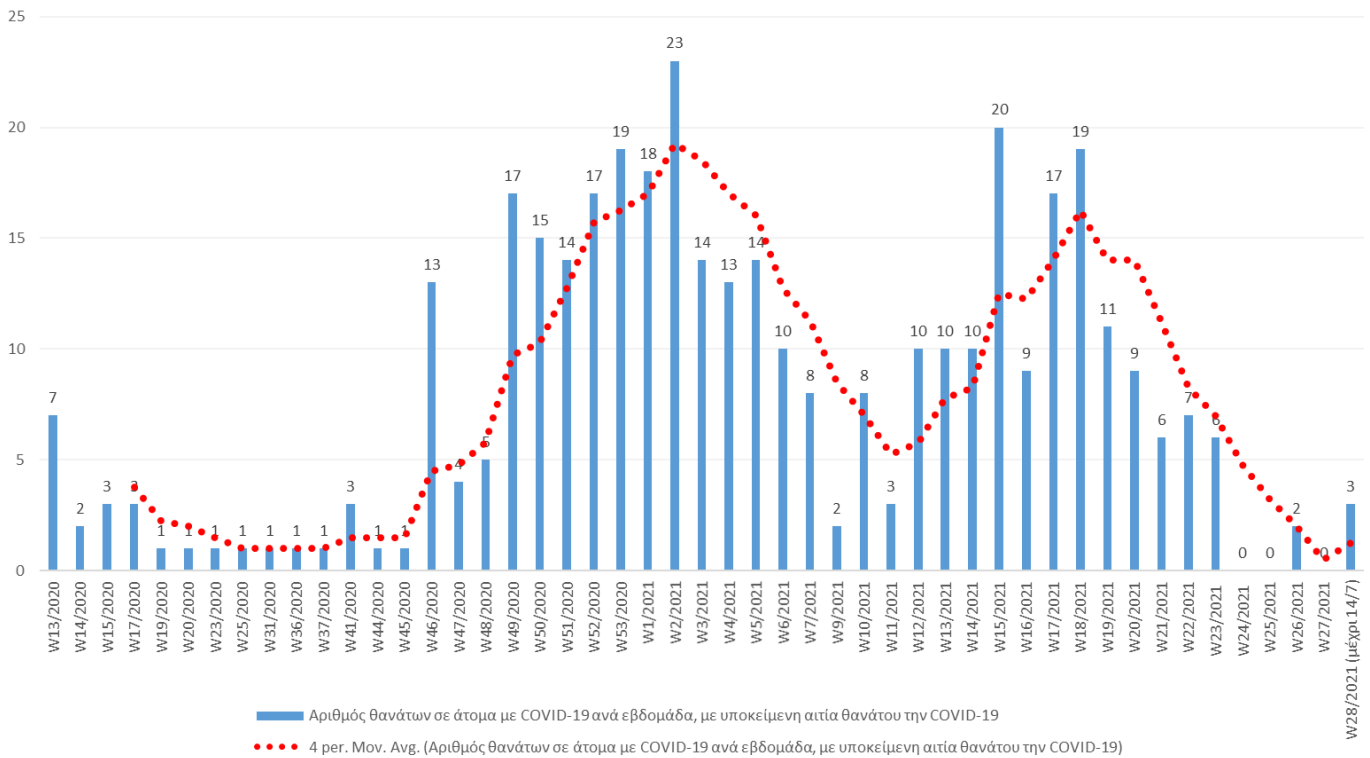


ΥΠΟΥΡΓΕΙΟ ΥΓΕΙΑΣ

Γράφημα 7: Κατανομή θανάτων ατόμων με υποκείμενη αιτία θανάτου τη νόσο COVID-19 κατά επαρχία μόνιμης διαμονής



Γράφημα 8: Κατανομή θανάτων ατόμων με υποκείμενη αιτία θανάτου τη νόσο COVID-19 κατά εβδομάδα θανάτου





ΥΠΟΥΡΓΕΙΟ ΥΓΕΙΑΣ

EuroMOMO (European Mortality Monitoring)

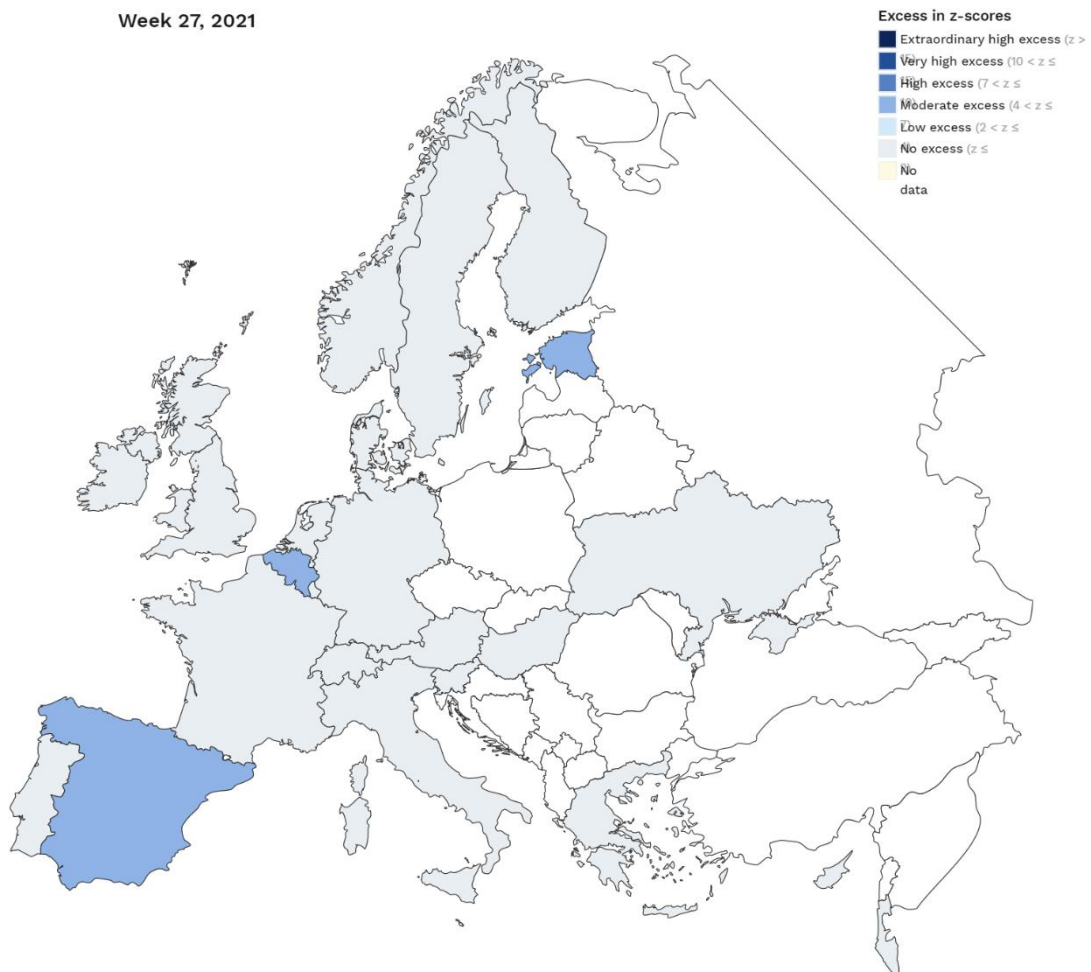
[<https://www.euromomo.eu/>]

Ο στόχος του δικτύου EuroMOMO (ευρωπαϊκή παρακολούθηση της υπερβάλλουσας θνησιμότητας [excess mortality]) είναι η λειτουργία συντονισμένης έγκαιρης παρακολούθησης της θνησιμότητας και αναλύσεων σε όσο το δυνατόν περισσότερες ευρωπαϊκές χώρες, χρησιμοποιώντας μια τυποποιημένη προσέγγιση, ώστε να διασφαλιστεί ότι τα δεδομένα είναι συγκρίσιμα μεταξύ των χωρών, σε περιόδους πανδημίας και άλλες λοιμώξεις που έχουν αντίκτυπο στη δημόσια υγεία π.χ πανδημία γρίπης, κύματα θερμότητας.

Η Κύπρος είναι μέλος του δικτύου EuroMOMO από τις 28/10/2020. Στο δίκτυο συμμετέχουν 29 χώρες.

Για την Κύπρο δεν παρουσιάζεται υπερβάλλουσα θνησιμότητα κατά την περίοδο της πανδημίας (μέχρι και την 27^η εβδομάδα ανάλυσης των δεδομένων θνησιμότητας για το έτος 2021).

Γράφημα 12: EuroMOMO Bulletin, Week 27, 2021

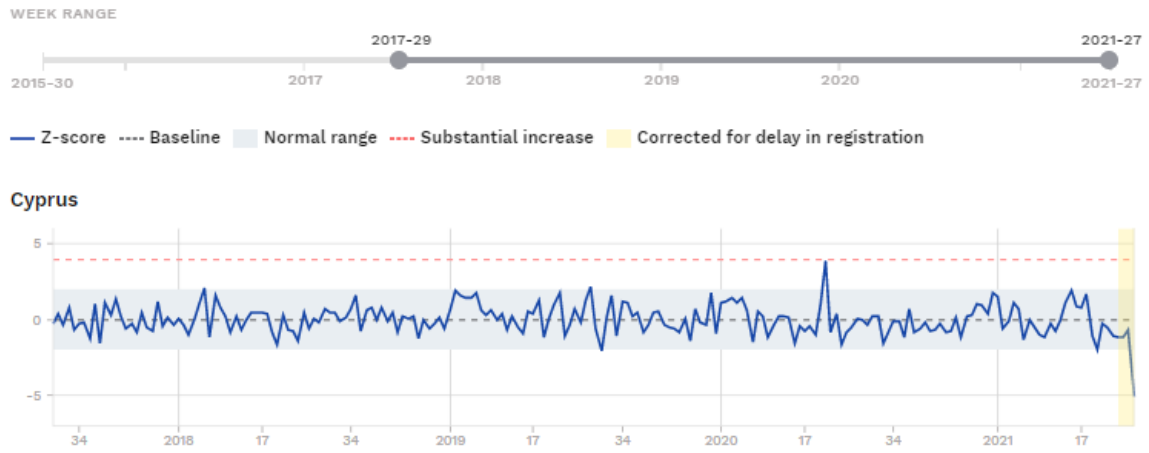


Week of study: 28, 2021. Must be interpreted with caution as adjustments for delayed registrations may be imprecise.



ΥΠΟΥΡΓΕΙΟ ΥΓΕΙΑΣ

Γράφημα 13: Z-score¹ για την Κύπρο (από την εβδομάδα 1, 2017 μέχρι σήμερα)



¹<https://www.euromomo.eu/how-it-works/what-is-a-z-score/>