

LOGICOM PUBLIC LIMITED

ΕΤΗΣΙΑ ΓΕΝΙΚΗ ΣΥΝΕΛΕΥΣΗ

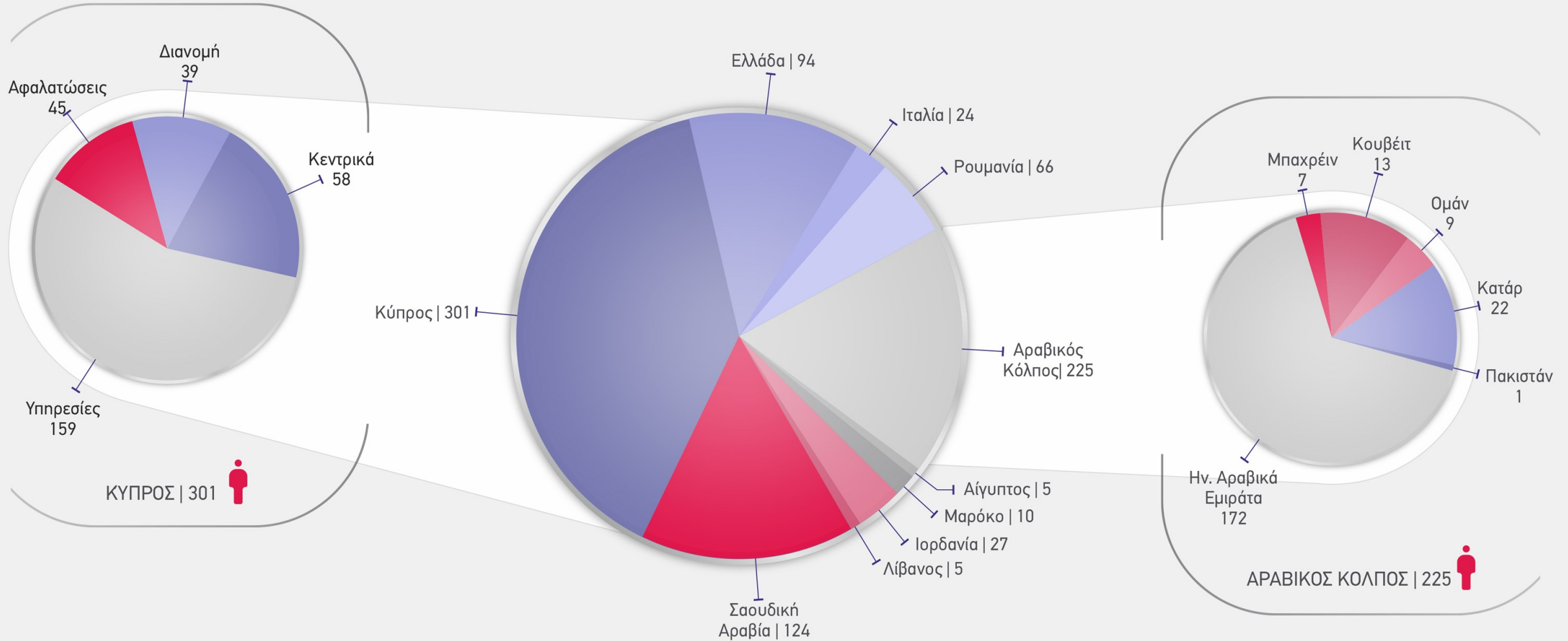
ΙΟΥΝΙΟΣ 2022

Οικονομική Ανάλυση 2021

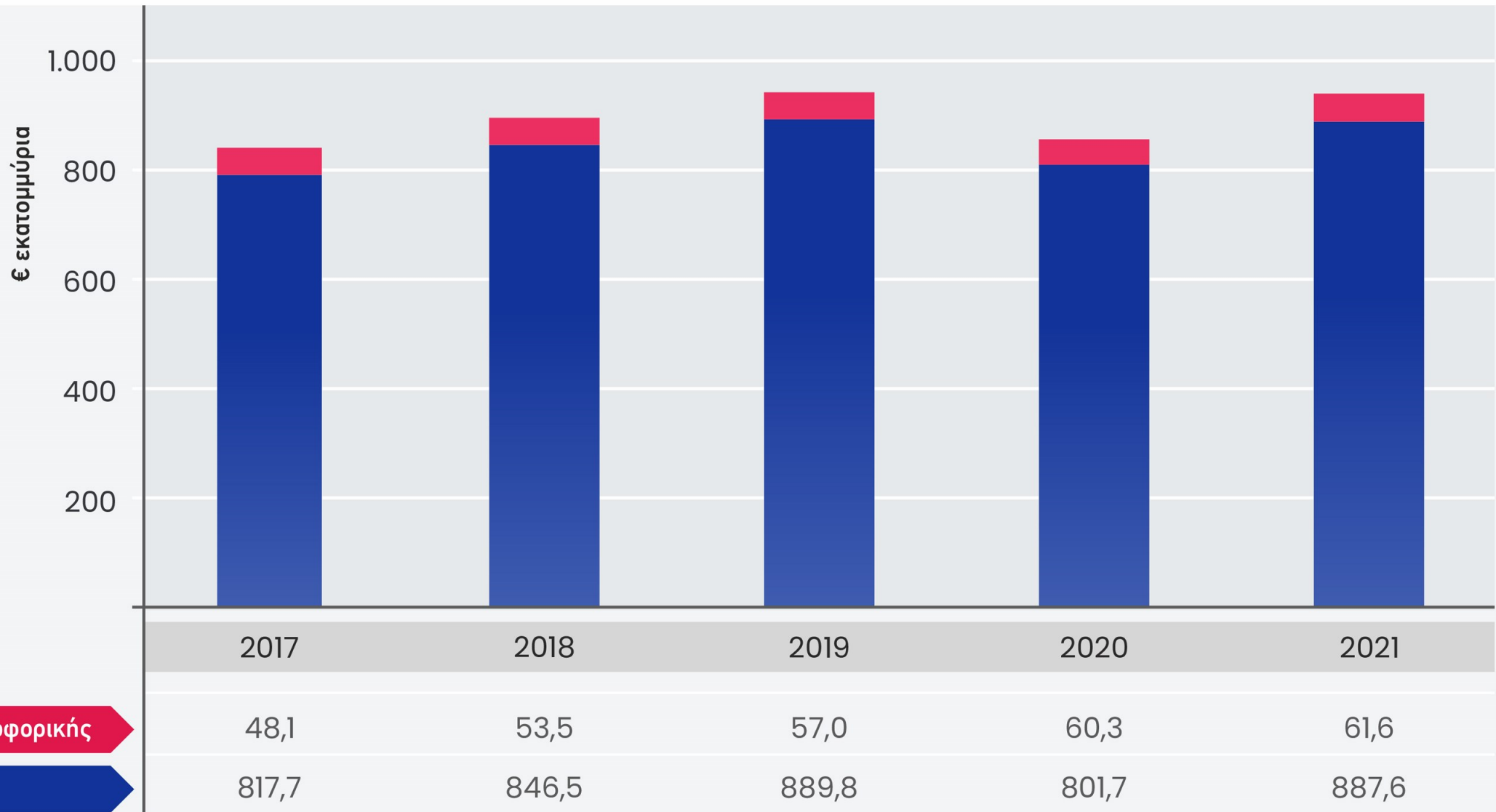
Ανθούλης Παπαχριστοφόρου
Οικονομικός Διευθυντής Συγκροτήματος
Logicom Public Ltd

16/06/2022

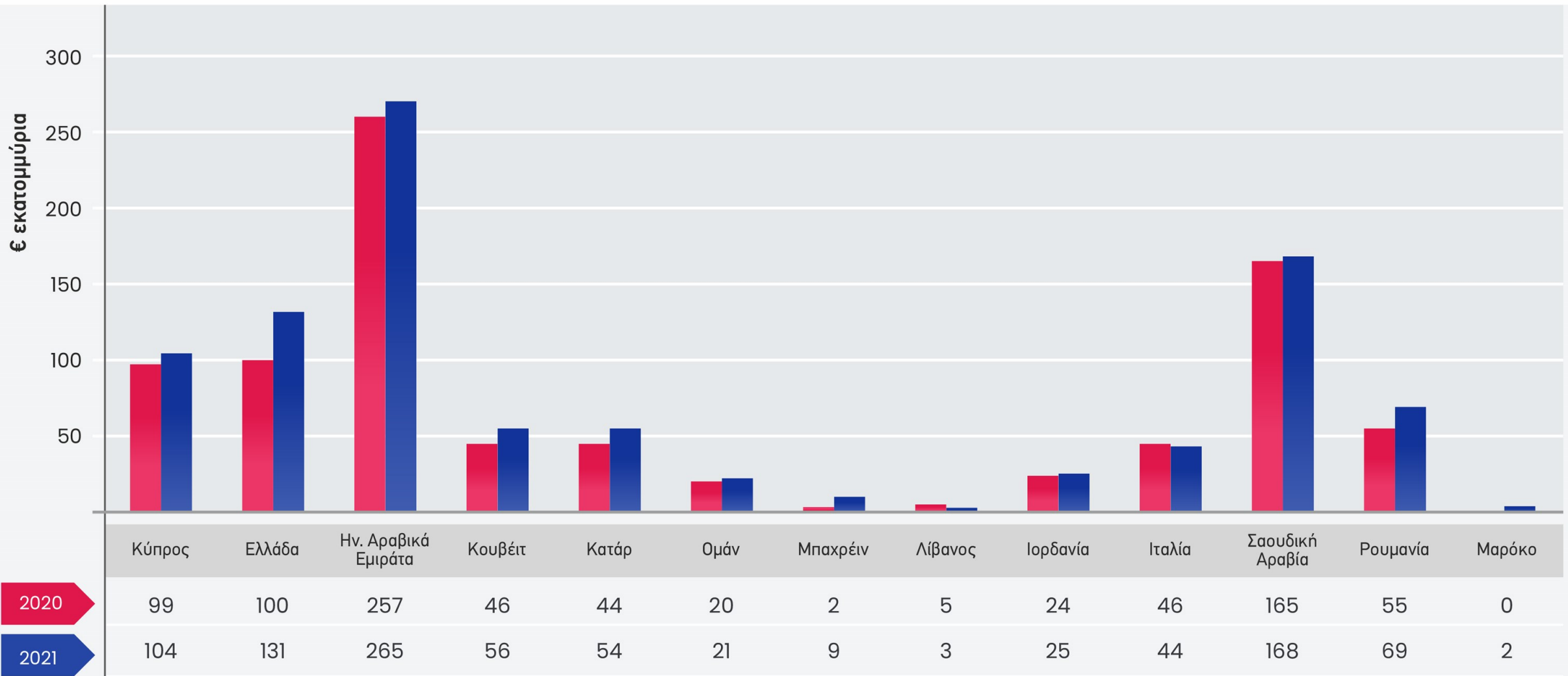
Προσωπικό - 881



Πωλήσεις Ανά Τομέα (€ εκ.)



Πωλήσεις Ανά Χώρα (€ εκ.)



ΕΝΟΠΟΙΗΜΕΝΗ ΚΑΤΑΣΤΑΣΗ ΑΠΟΤΕΛΕΣΜΑΤΩΝ

Για το έτος που έληξε στις 31 Δεκεμβρίου 2021

	Αλλαγή %	Στις πωλήσεις %	2021 € '000	Στις πωλήσεις %	2020 € '000
Πωλήσεις	10,1		949.209		862.017
Μεικτό κέρδος	5,5	7,9	74.957	8,2	71.048
Άλλα εισοδήματα	(57,3)	0,1	899	0,2	2.107
Αναμενόμενες πιστωτικές ζημιές		(0,0)	(75)	(0,3)	(2.248)
Έξοδα διοίκησης	5,2	(4,6)	(43.764)	(4,8)	(41.620)
Κέρδος από λειτουργικές δραστηριότητες	9,3	3,4	32.017	3,4	29.287
Καθαρή συναλλαγματική (ζημιά)/κέρδος			(1.433)		537
Τόκοι εισπρακτέοι	(9,6)		596		659
Τόκοι πληρωτέοι και τραπεζικά έξοδα	(15,5)		(5.096)		(6.028)
Καθαρά έξοδα χρηματοδότησης	22,8	(0,6)	(5.933)	(0,6)	(4.832)
Καθαρό μερίδιο κέρδους από συνδεδεμένες εταιρείες και κοινοπραξίες μετά την φορολογία			1.689		2.514
Κέρδος πριν τη φορολογία	3,0	2,9	27.772	3,1	26.969
Φορολογία			(2.996)		(3.783)
Κέρδος για το έτος	6,9	2,6	24.777	2,7	23.186
<u>Κέρδος/ (ζημιά) που αναλογεί:</u>					
Στους μετόχους της Εταιρείας			24.746		23.260
Δικαίωμα μειοψηφίας			31		(74)
			24.777		23.186
Αναπροσαρμοσμένο κέρδος ανά μετοχή			33,40 σεντ		31,40 σεντ

ΕΠΕΝΔΥΣΗ ΣΤΗ ΣΥΝΔΕΔΕΜΕΝΗ ΕΤΑΙΡΕΙΑ DEMETRA HOLDINGS PLC

Για το έτος που έληξε στις 31 Δεκεμβρίου 2021

Ημερομηνία Αναφοράς 31 Δεκεμβρίου Συμμετοχή

Μη κυκλοφορούντα περιουσιακά στοιχεία
Μετρητά και αντίστοιχα μετρητών
Κυκλοφορούντα περιουσιακά στοιχεία
Σύνολο περιουσιακών στοιχείων
Τρέχουσες υποχρεώσεις
Τρέχουσες υποχρεώσεις
Μακροπρόθεσμες υποχρεώσεις
Σύνολο υποχρεώσεων

Καθαρά περιουσιακά στοιχεία

Έσοδα
Τόκοι εισπρακτέοι
Έξοδα
Αποσβέσεις και χρεωλύσεις
Τόκοι πληρωτέοι
Φορολογία

Κέρδος

Μερίδιο Συγκροτήματος στα καθαρά περιουσιακά
στοιχεία

Μερίδιο Συγκροτήματος στο κέρδος για το έτος

2021

29,62%

€ '000

249.158

917

32.552

282.627

(3.701)

(1.838)

(7.024)

(12.563)

270.064

9.363

204

(3.744)

(64)

(359)

(61)

5.339

79.993

1.581

2020

29,62%

€ '000

254.905

971

23.569

279.445

(3.327)

(1.841)

(7.317)

(12.485)

266.960

13.300

201

(3.959)

(87)

(367)

59

9.147

79.073

2.709

ΕΝΟΠΟΙΗΜΕΝΗ ΚΑΤΑΣΤΑΣΗ ΟΙΚΟΝΟΜΙΚΗΣ ΘΕΣΗΣ

κατά την 31 Δεκεμβρίου 2021

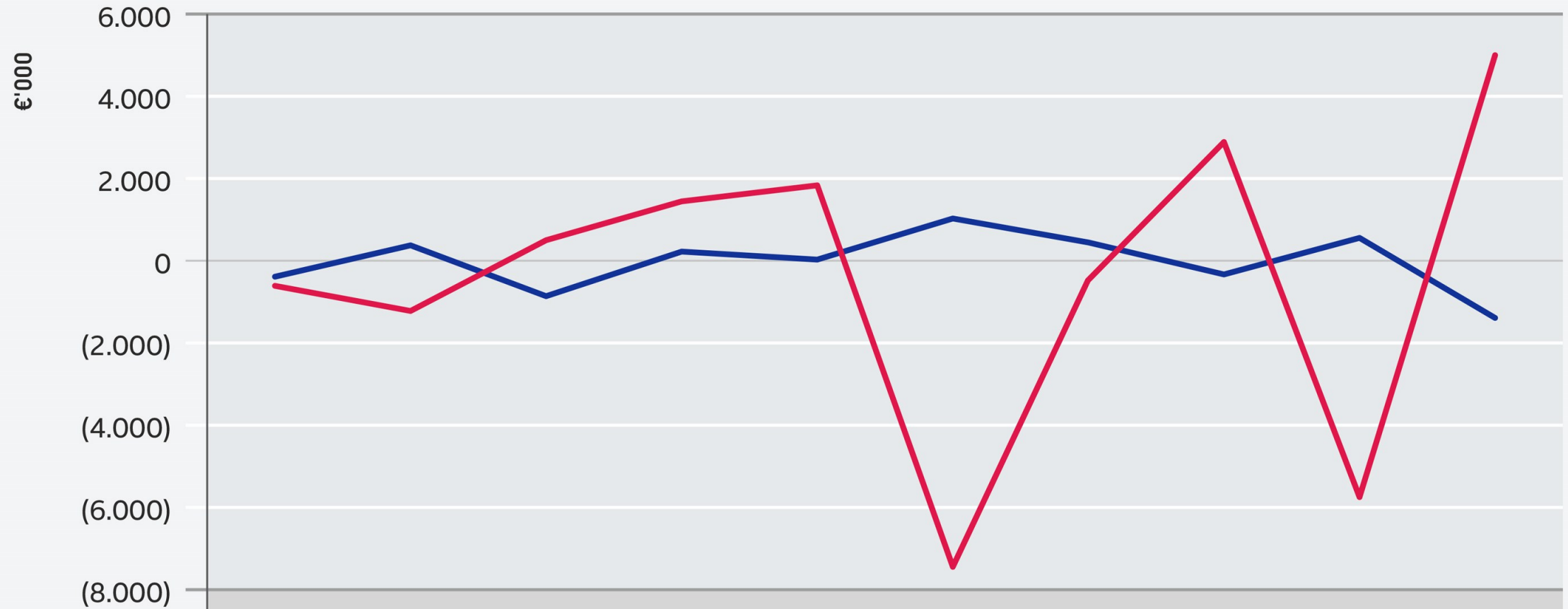
		31 Δεκεμβρίου	
	Αλλαγή %	2021 € '000	2020 € '000
ΣΥΝΟΛΟ ΕΝΕΡΓΗΤΙΚΟΥ	15,4	515.336	446.560
ΚΥΚΛΟΦΟΡΟΥΝ ΕΝΕΡΓΗΤΙΚΟ	21,3	362.271	298.557
ΜΕΤΡΗΤΑ ΚΑΙ ΑΝΤΙΣΤΟΙΧΑ ΜΕΤΡΗΤΩΝ	(27,2)	40.516	55.644
ΤΡΕΧΟΥΣΕΣ ΥΠΟΧΡΕΩΣΕΙΣ	20,0	286.090	238.471
ΔΑΝΕΙΟΔΟΤΗΣΗ	24,5	129.037	103.643
ΙΔΙΑ ΚΕΦΑΛΑΙΑ	14,1	198.832	174.233

ΕΝΟΠΟΙΗΜΕΝΗ ΚΑΤΑΣΤΑΣΗ ΜΕΤΑΒΟΛΩΝ ΣΤΑ ΙΔΙΑ ΚΕΦΑΛΑΙΑ

Έτος που έληξε στις 31 Δεκεμβρίου 2021

	2021	2020
	€ '000	€ '000
Υπόλοιπο 1 Ιανουαρίου	174.233	160.955
Κέρδος για το έτος	24.746	23.260
Μερίδιο μειοψηφίας	31	(74)
Μέρισμα που πληρώθηκε	(5.926)	(3.704)
Λοιπά συγκεντρωτικά συνολικά έσοδα	1.245	(323)
Μερίδιο άλλων συναλλαγών με μετόχους από συνδεδεμένη εταιρεία	(447)	(105)
Επανεκτίμηση γης και κτιρίων	3	(1)
Καθαρή συναλλαγματική διαφορά	7.580	(8.784)
Συναλλαγματικές διαφορές σε σχέση με την αντιστάθμιση καθαρής επένδυσης σε εκμετάλλευση στο εξωτερικό	(2.633)	3.009
Υπόλοιπο 31 Δεκεμβρίου	<u>198.832</u>	<u>174.233</u>

Συναλλαγματικές διαφορές (€'000)



CLOSING RATE

FX RESERVE

FX P&L

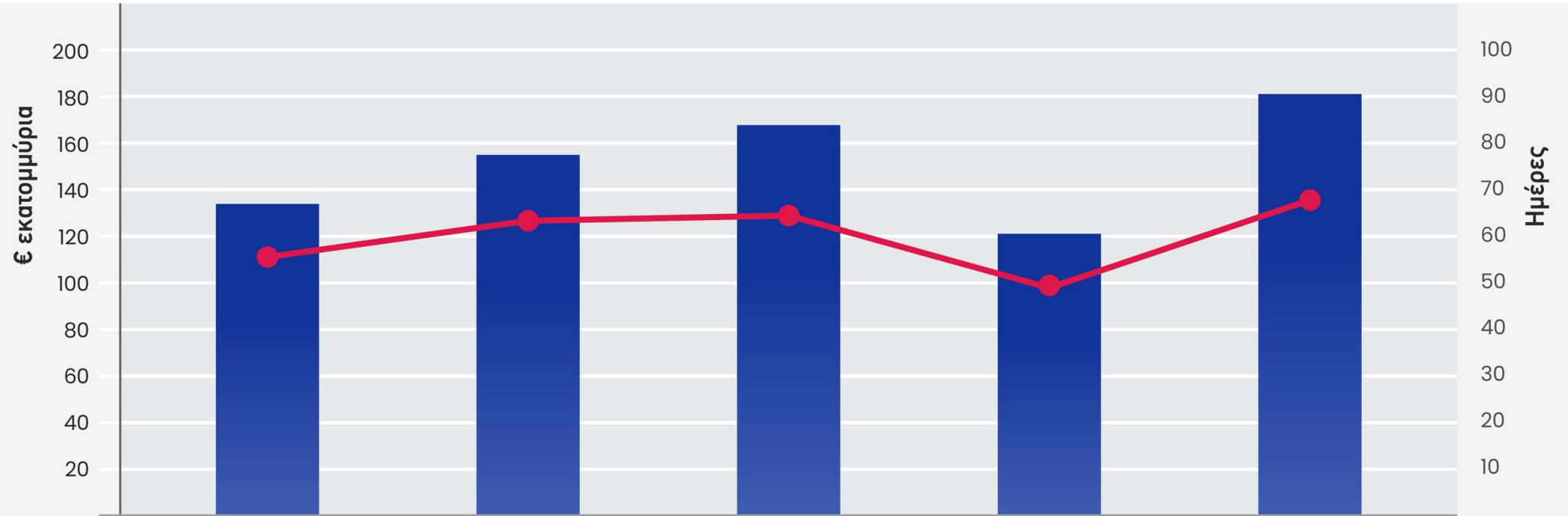
Χρηματοοικονομικοί δείκτες

Δείκτης	Αλλαγή	31 Δεκεμβρίου	
		2021	2020
Καθαρού Δανεισμού προς Ίδια Κεφάλαια	58,6%	0,46	0,29
Καθαρού Δανεισμού προς Κέρδος πριν τη Φορολογία, τις Αποσβέσεις, τις Χρεωλύσεις και τους Τόκους	81,8%	2,60	1,43
Κάλυψης Τόκων	22,3%	8,66	7,08

Κεφάλαιο Κίνησης

Κεφάλαιο Κίνησης ημέρες

Κεφάλαιο Κίνησης € εκ.



	2017		2018		2019		2020		2021	
	Ημέρες	€ εκ.	Ημέρες	€ εκ.	Ημέρες	€ εκ.	Ημέρες	€ εκ.	Ημέρες	€ εκ.
Αποθέματα	29	65,0	30	69,3	28	68,0	24	51,0	33	79,4
Εμπορικοί χρεώστες	67	159,3	71	174,6	78	203,1	77	181,7	88	227,7
Εμπορικοί πιστωτές	(40)	(89,2)	(38)	(88,0)	(43)	(102,8)	(51)	(111,2)	(52)	(125,5)
Κεφάλαιο κίνησης	56	135,1	63	155,9	64	168,3	49	121,5	68	181,6

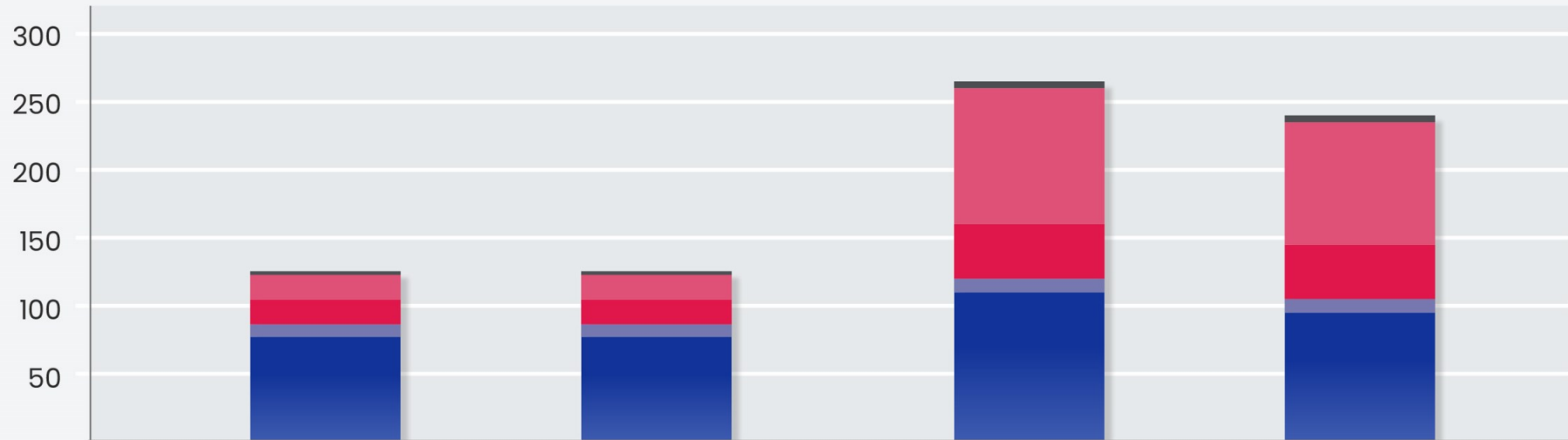
Αποθέματα

Εμπορικοί χρεώστες

Εμπορικοί πιστωτές

Κεφάλαιο κίνησης

Τραπεζικές Διευκολύνσεις (€ εκ.)



Διαθέσιμα προς Χρήση

	2021	2020
Λοιπές Χώρες	1	3
Κύπρος	22	23
Ελλάδα	22	21
Σαουδική Αραβία	4	3
Η.Α.Ε.	79	83
Σύνολο	128	133

Τραπεζικές Διευκολύνσεις

	2021	2020
Λοιπές Χώρες	6	5
Κύπρος	98	90
Ελλάδα	39	36
Σαουδική Αραβία	9	8
Η.Α.Ε.	110	96
Σύνολο	262	235

■ Λοιπές Χώρες
■ Κύπρος
■ Ελλάδα
■ Σαουδική Αραβία
■ Η.Α.Ε.

Σύνολο

Στρατηγική Οικονομικής Διαχείρισης

- > Διαφύλαξη της ρευστότητας
- > Αύξηση του μεικτού περιθωρίου κέρδους
- > Περιορισμός των λειτουργικών εξόδων και δαπανών
- > Συγκράτηση της αύξησης του τραπεζικού κόστους
- > Στενότερη παρακολούθηση του πιστωτικού κινδύνου σε τοπικό και κεντρικό επίπεδο σε συνεργασία με την Εταιρεία Ασφάλισης Πιστώσεων
- > Συνεχής συντονισμός με τους προμηθευτές και από κοινού παρακολούθηση των αποθεμάτων
- > Περαιτέρω βελτίωση της διαχείρισης του συναλλαγματικού κινδύνου

Αποστολή

**Να δημιουργεί αξία στους μετόχους και
υπόλοιπους συμμετόχους**

Ερωτήσεις – Απαντήσεις

LOGICOM PUBLIC LIMITED

ΕΤΗΣΙΑ ΓΕΝΙΚΗ ΣΥΝΕΛΕΥΣΗ

ΙΟΥΝΙΟΣ 2022