

ΕΠΙΔΡΑΣΗ ΤΗΣ ΦΟΡΟΛΟΓΙΑΣ ΣΤΗ ΠΑΡΑΓΩΓΙΚΟΤΗΤΑ

Θεοφάνης Π. Μαμουνέας
Κέντρο οικονομικών Ερευνών
Τμήμα Οικονομικών
Πανεπιστήμιο Κύπρου

29/09/2023

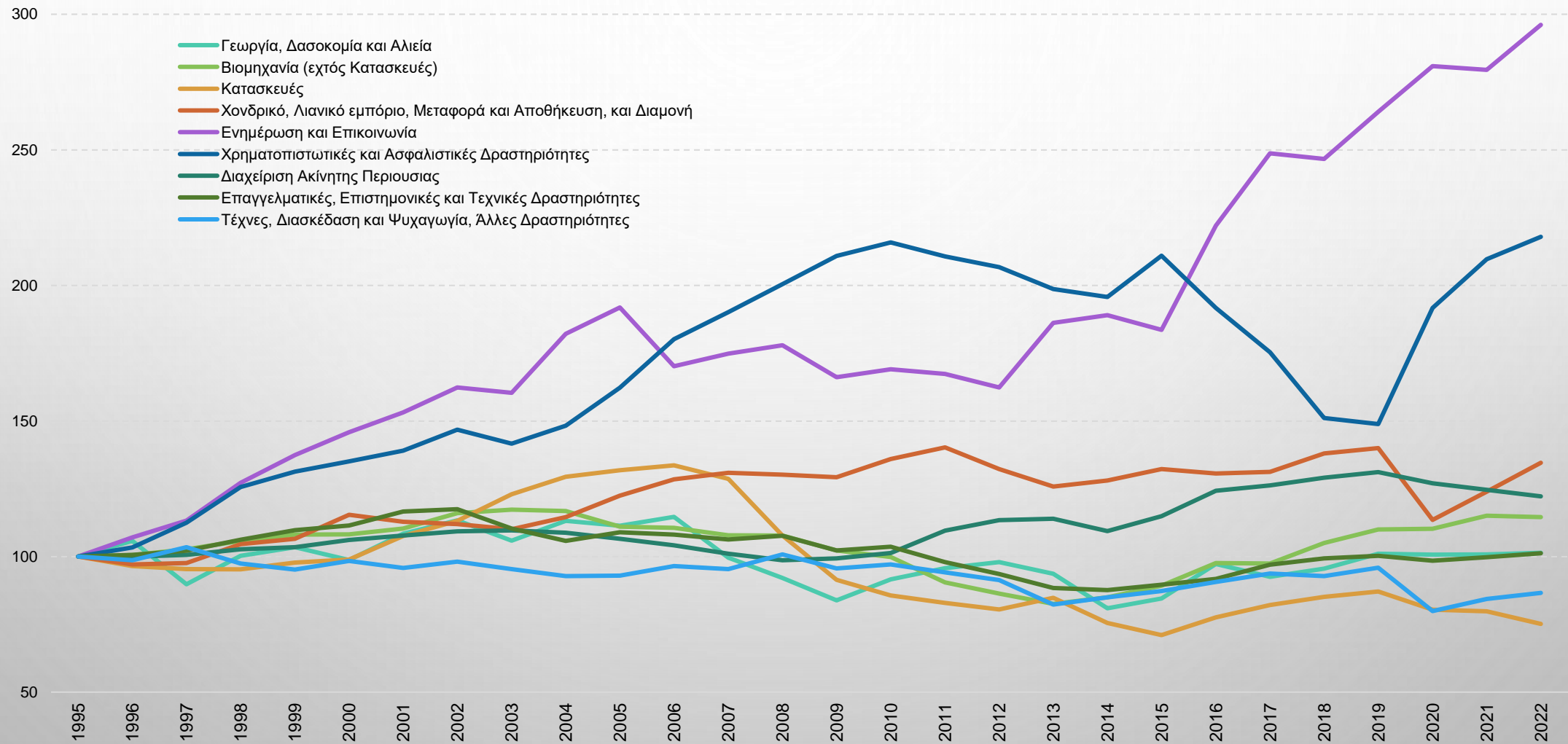
Παραγωγικότητα, γιατί μας ενδιαφέρει;

- *“Productivity isn’t everything, but, in the long run, it is almost everything. A country’s ability to improve its standard of living over time depends almost entirely on its ability to raise its output per worker.” (Paul Krugman Nobel Memorial Prize in Economics 2008)*
- Η αύξηση της Παραγωγικότητας και των επενδύσεων είναι οι κινητήρες της οικονομικής ανάπτυξης
- Η κυβερνητική πολιτική επηρεάζει τις επενδύσεις στο ανθρώπινο και επιχειρηματικό κεφάλαιο, και την παραγωγικότητα (και συνεπώς την ανάπτυξη της οικονομίας) μέσω
 - Των Δημοσίων Δαπανών (θετική)
 - Των Ρυθμίσεων της Αγοράς και των Θεσμών (θετική)
 - Της Φορολογίας (αρνητική)

Η Παραγωγικότητα της Κύπρου, 1996-2022

Περίοδος	Δείκτης Ολικής Παραγωγικότητας (% μεταβολή) TFP Growth				
	1996-2002	2003-2009	2010-2016	2017-2022	1996-2022
Γεωργία, Δασοκομία και Αλιεία	1.79	-4.31	2.12	0.70	0.05
Βιομηχανία (εχτός Κατασκευές)	2.12	-1.80	-0.66	2.66	0.50
Κατασκευές	1.77	-3.05	-2.35	-0.52	-1.06
Χονδρικό, Λιανικό εμπόριο, Μεταφορά και Αποθήκευση, και Διαμονή	1.61	2.06	0.14	0.50	1.10
Ενημέρωση και Επικοινωνία (ICT)	6.93	0.33	4.15	4.79	4.02
Χρηματοπιστωτικές και Ασφαλιστικές Δραστηριότητες	5.48	5.17	-1.36	2.14	2.89
Διαχείριση Ακίνητης Περιουσίας	1.28	-1.37	3.20	-0.28	0.74
Επαγγελματικές, Επιστημονικές και Τεχνικές Δραστηριότητες	2.31	-1.98	-1.55	1.63	0.05
Τέχνες, Διασκέδαση και Ψυχαγωγία, Άλλες Δραστηριότητες	-0.27	-0.37	-0.77	-0.75	-0.53
Σύνολο οικονομίας	2.14	0.46	0.49	1.56	1.15

Δείκτης ολικής Παραγωγικότητας ανά Κλάδο



Η Παραγωγικότητα της Κύπρου, 1996-2022

Περίοδος	% Μεταβολή		
	Ολική Παραγωγικότητα	Παραγωγικότητα Εργασίας	Παραγωγικότητα Κεφαλαίου
	1996-2022	1996-2022	1996-2022
Γεωργία, Δασοκομία και Αλιεία	0.05	-0.02	1.21
Βιομηχανία (εχτός Κατασκευές)	0.50	1.44	-1.19
Κατασκευές	-1.06	0.27	-3.39
Χονδρικό, Λιανικό εμπόριο, Μεταφορά και Αποθήκευση, και Διαμονή	1.10	1.33	0.66
Ενημέρωση και Επικοινωνία	4.02	5.56	2.76
Χρηματοπιστωτικές και Ασφαλιστικές Δραστηριότητες	2.89	3.16	2.14
Διαχείριση Ακίνητης Περιουσίας	0.74	-1.70	0.81
Επαγγελματικές, Επιστημονικές και Τεχνικές Δραστηριότητες	0.05	-0.02	0.22
Τέχνες, Διασκέδαση και Ψυχαγωγία, Άλλες Δραστηριότητες	-0.53	-1.11	0.91
Σύνολο οικονομίας	1.15	1.36	0.69

Ποιοι είναι οι καθοριστικοί παράγοντες της παραγωγικότητας που μπορούν να επηρεασθούν από την φορολογία;

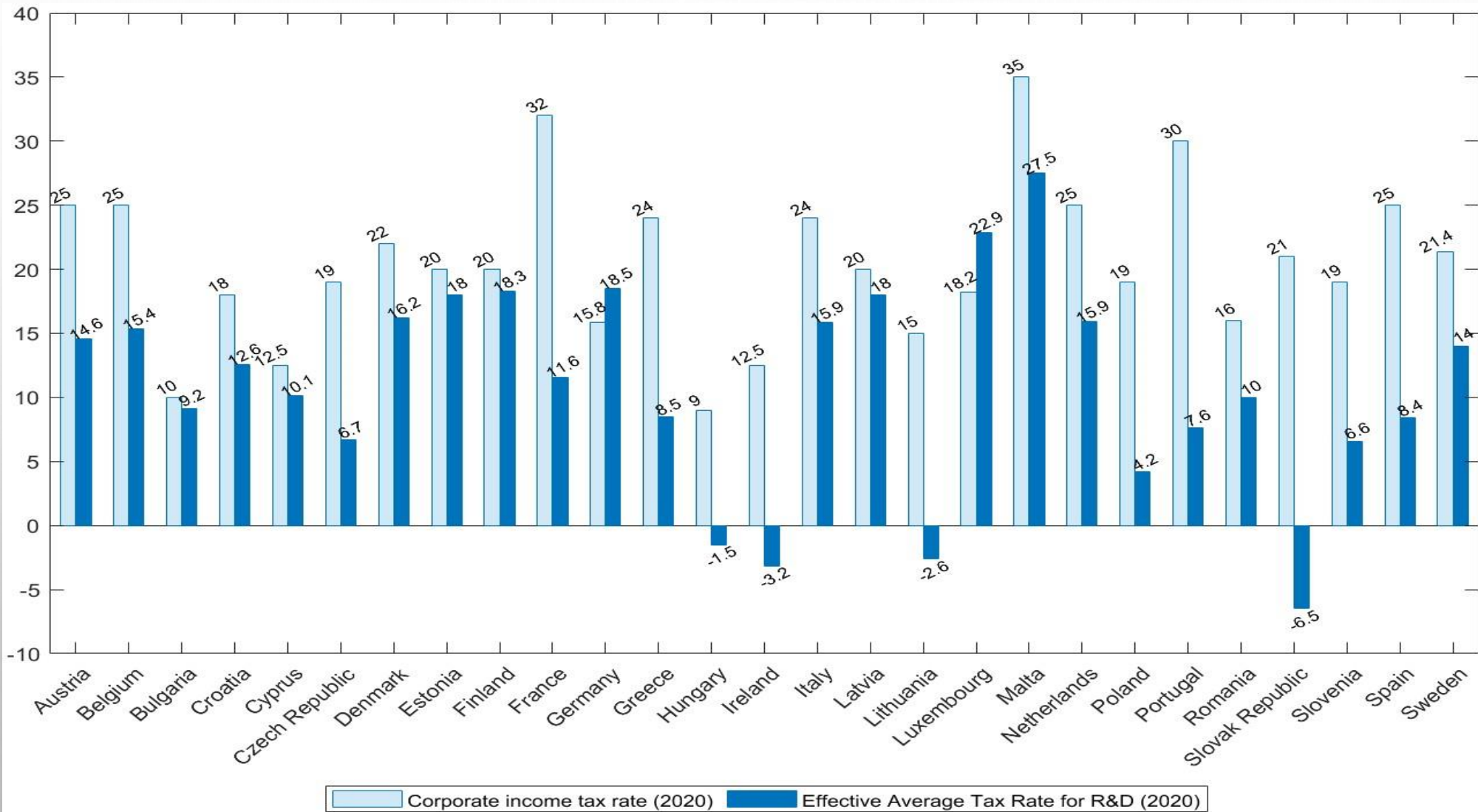
- Ανθρώπινο κεφάλαιο: Δεξιότητες εργατικού δυναμικού για να μπορέσει να υιοθετήσει καινούργιες τεχνολογίες και διαδικασίες παραγωγής
- Φυσικό Κεφάλαιο: Υποδομές και μηχανήματα
- Άμεσες ξένες επενδύσεις: Εισαγωγή νέας τεχνολογίας, σύγχρονες πρακτικές εργασίας.
- Καινοτομία και ενσωματωμένη νέα τεχνολογία: Έρευνα και Ανάπτυξη, Ψηφιακές τεχνολογίες, Τεχνολογίες πληροφοριακής και επικοινωνίας
- Αποτελεσματικότητα της αγοράς, Ανταγωνιστικότητα: Δυνατότητα στις παραγωγικές επιχειρήσεις να αναπτυχθούν, στις μη αποτελεσματικές επιχειρήσεις να εξαλειφθούν

Επίδραση της Φορολογικής Πολιτικής

Η Φορολογική Πολιτική επηρεάζει τους πιο πάνω παράγοντες ενδεικτικά, π.χ.

- Την εργασία: φόρος εισοδήματος, συμβολή στις κοινωνικές ασφάλισεις (τιμή της εργασίας)
- Το κεφάλαιο(ενσώματο και άυλο): εταιρικός φορολογικός συντελεστής, εκπτώσεις των αποσβέσεων(απαλλαγών) και των τόκων, φόρος στα αδιανέμητα κέρδη ή μετοχικό κεφάλαιο, επηρεάζουν το κόστος χρήσης του κεφαλαίου και το κίνητρο για επένδυση
- Την έρευνα και ανάπτυξη, καινοτομία: φοροαπαλλαγές ή επιδοτήσεις

Corporate Income Tax rate and Effective Average Tax Rate for R&D



Επίδραση της Φορολογικής Πολιτικής

- Η φορολογία μπορεί να στρεβλώσει τις τιμές και το ποσοστό απόδοσης των περιουσιακών στοιχείων μιας επιχείρησης και να οδηγήσει σε εσφαλμένη κατανομή των συντελεστών παραγωγής (πόρων) της οικονομίας
- Οι επιχειρήσεις θα πρέπει να παίρνουν αποφάσεις βάσει της μεγιστοποίησης των κερδών και ανάπτυξης της επιχειρηματικής τους δραστηριότητας και όχι ελαχιστοποίησης του φορολογικού τους βάρους

The background is a light gray gradient. In the top-left and bottom-right corners, there are several realistic-looking water droplets of various sizes, some overlapping. The text is centered in the middle of the page.

Σας Ευχαριστώ!